

HTH

35.12

Le chariot HTH 35.12 est idéal pour manipuler des charges lourdes et volumineuses en toute sécurité. Capable de soulever jusqu'à 35 tonnes, il est compatible avec les nombreux accessoires qui le rendent extrêmement polyvalent. Grâce au système R.F.ID de reconnaissance automatique des accessoires, ce chariot est capable de répondre à d'innombrables applications dans le domaine de l'industrie lourde et de l'extraction. Les 4 roues motrices, les 3 modes de braquage et la garde au sol élevée lui confèrent une grande maniabilité sur tous les types de terrains.



SECTEURS PRINCIPAUX



INDUSTRIE
LOURDE



LOGISTIQUE
EXTRÊME



CARRIÈRES
ET MINES

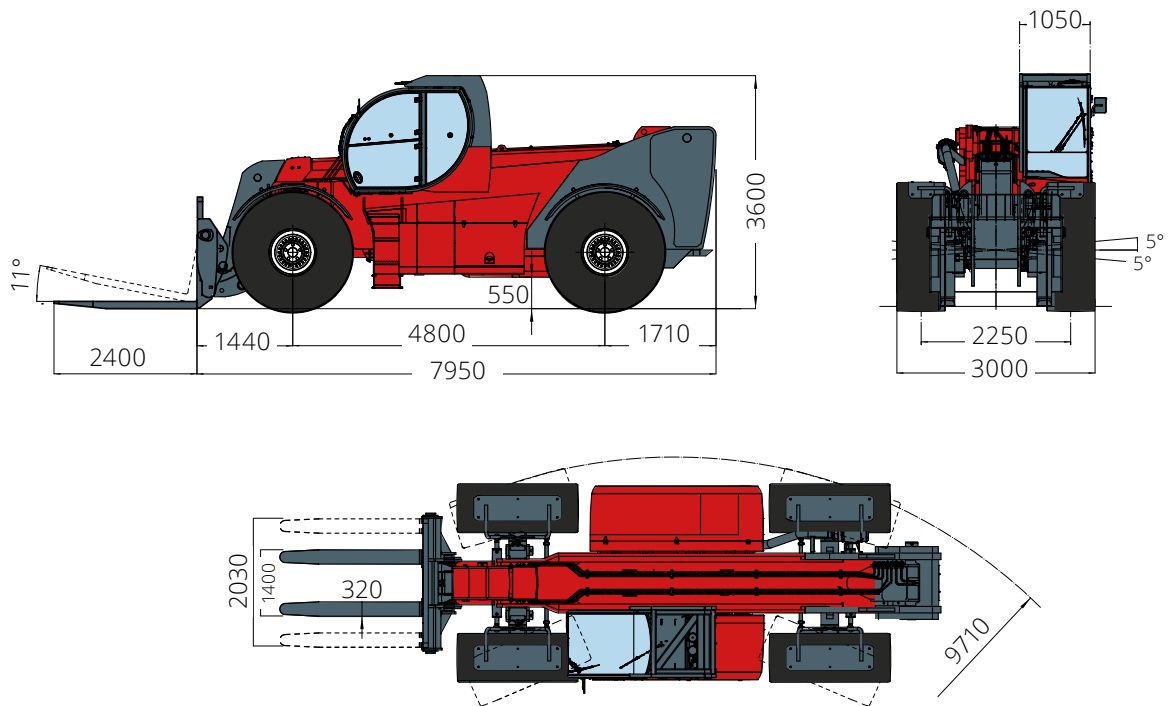


PROJETS
SPÉCIAUX

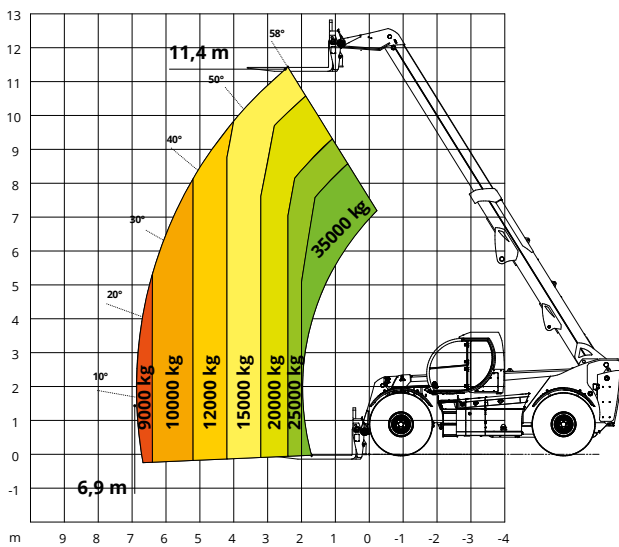
HTH 35.12

Désignation machine	Capacité max. de levage	35 000 kg	
	Centre de gravité	1 200 mm	
	Hauteur max. de levage	11,40 m	
	Portée max.	6,90 m	
Moteur	Modèle	Volvo TAD884VE Stage V	Volvo TAD873VE Stage IV Volvo TAD853VE Stage IIIA
	Puissance nominale	250 kW (340 ch) à 2 200 t/min	235 kW (320 ch) à 2 200 t/min
	Couple maximal	1 360 Nm à 1 400 t/min	1 310 Nm à 1 450 t/min
	Cylindrée	7,7 l	
	Nombre de cylindres	4 en ligne	
	Configuration moteur	Diesel à injection directe turbocompressé common rail	
	Installation de refroidissement	Eau – intercooler	
Cabine	Cabine hermétique certifiée FOPS/ROPS avec protections	•	
	Essuie-glaces avant, arrière et supérieur	•	
	Feux de circulation routière et clignotants	•	
	Rétroviseurs	•	
	Chauffage - Climatisation	•	
Commandes	Joystick électroproportionnel multifonction	•	
	Heavy-duty avec réducteur épicycloïdal	•	
	Un cylindre de braquage pour chaque essieu	•	
	Nivellement automatique essieu avant	+ 5° droite et + 5° gauche	
Essieux et freins	3 modes de braquage	- à deux roues - à quatre roues - en crabe	
	Essieu arrière oscillant	•	
	Servofreins hydrauliques multidisques à bain d'huile sur les deux essieux, avec double circuit	•	
	Frein de stationnement négatif	•	
	Dimensions pneumatiques	29,5 - R25 ** deux par essieu, pour traction et braquage	
Performances	Vitesse maximale de déplacement	25 km/h	
	Effort de traction maximal au crochet	365 kN	
	Pente accessible	45 %	
	Rayon de braquage (aux fourches)	9 710 mm	
Poids	Total à vide	44 800 kg	
	Avant à vide (flèche rétractée et baissée)	14 800 kg	
	Arrière à vide (flèche rétractée et baissée)	30 000 kg	
Transmission	Hydrostatique	Rexroth	
	Pompe hydrostatique à cylindrée variable contrôlée électroniquement	•	
	Moteur hydrostatique à cylindrée variable	Deux	
	Boîte de vitesses	Boîte transfert hydraulique à 3 rapports avant et arrière Blocage du différentiel hydraulique	
Système hydraulique pour mouvements	Pompe à pistons load sensing	•	
	Circuit 350 bar	•	
	Distributeur hydraulique proportionnel	Bucher	
	Filtres sur les lignes d'aspiration et de retour	•	
	Tuyaux flexibles haute pression	•	
Capacité réservoirs et circuits	Gazole	340 l	
	AdBlue*	40 l	
	Huile hydraulique	355 l	
	Huile moteur	27 l	
Liquide de refroidissement	50 l		
Sécurité	Système électronique de sécurité pour le contrôle de la charge avec calcul de la charge soulevée, du rayon et comparaison avec les abaques mémorisés.	•	
	Dispositif d'arrêt pour les mouvements extrêmes de la charge	•	
	Soupapes de sécurité sur les cylindres	•	

HTH 35.12



Abaque de charge **avec fourches**



Abaque de charge **avec pince pour pneumatiques TC 16.63**

