

# TH

## 6.20

- Disponibles avec moteurs **Deutz Stage V, IIIA**
- Stabilisateurs pivotants de série pour des capacités de levage optimisées jusqu'à 6 tonnes
- Système hydraulique **L/S de 350 bars**
- **4 roues motrices**



### SECTEURS PRINCIPAUX

---



INDUSTRIE



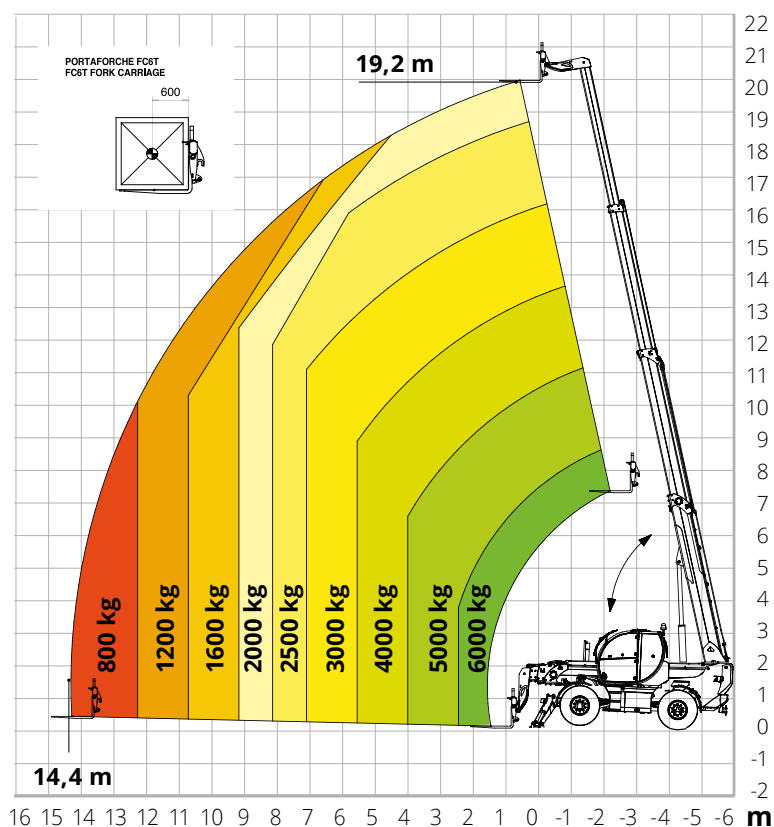
BÂTIMENT



GRANDS  
ÉVÈNEMENTS

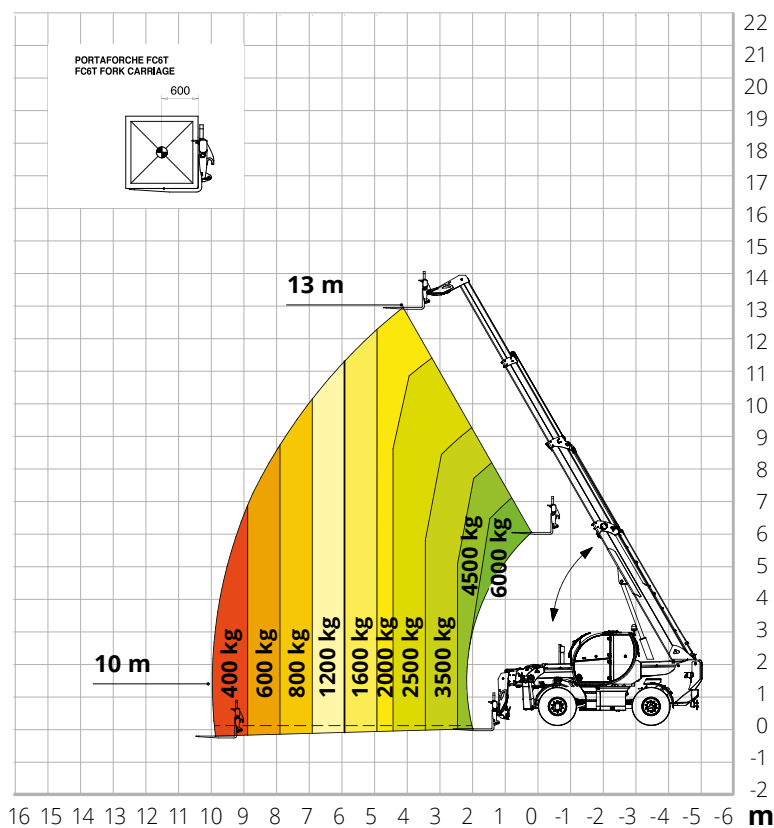
# Abaque de charges **sur stabilisateurs**

**PRÉLIMINAIRE**



# Abaque de charges **sur pneumatiques**

**PRÉLIMINAIRE**



# TH 6.20

<b>Désignation machine</b>	Chariot élévateur télescopique	<b>TH 6.20</b>	
	Capacité max. de levage	6 000 kg (centre de gravité 600 mm)	
	Hauteur max. de levage	19,20 m	
<b>Moteur</b>	Modèle	<b>Deutz TCD 3,6 L4 Stage V</b>	<b>Deutz TCD 3,6 L4 Stage IIIA</b>
	Puissance nominale	100 kW - 136 ch à 2 200 t/min	
	Couple maximal	500 Nm à 1 600 t/min	
	Cylindrée	3,6 l	
	Nombre cylindres	4 en ligne	
	Configuration moteur	Diesel à injection directe turbocompressé	
	Installation de refroidissement	Eau – intercooler	
<b>Transmission</b>	Type	Hydrostatique	
	Modèle	Danfoss/Rexroth	
	Pression maximale	500 bar	
	Cylindrées	Pompe à cylindrée variable contrôlée électroniquement Moteur à cylindrée variable	
	Boîte de vitesses	Boîte transfert à 2 rapports avant et arrière	
<b>Essieux et freins</b>	Type	Essieux avec réducteurs épicycloïdaux	
	Essieu arrière	Oscillant, directionnel avec blocage hydraulique	
	Essieu avant	Oscillant, directionnel avec nivellement +/- 8°	
	Frein de service	Multidisque à bain d'huile sur chaque essieu à commande hydraulique	
	Frein de stationnement	Frein multidisque à dégagement hydraulique appliqué de ressort (S.A.H.R.)	
	Dimensions des pneus	445/65 R22,5	
<b>Performances</b>	Vitesse maximale de déplacement	40 km/h	
	Effort de traction maximale au crochet	68 kN	
	Pente accessible	47 %	
	Rayon de braquage (aux fourches)	5 330 mm	
<b>Poids</b>	Total à vide	14 400 kg	
	Avant à vide (flèche rétractée et baissée)	5 900 kg	
	Arrière à vide (flèche rétractée et baissée)	8 500 kg	
<b>Capacité réservoirs et circuits</b>	Gazole	150 l	
	AdBlue	10 l	
	Huile hydraulique	140 l	
	Huile moteur	9 l	
	Liquide de refroidissement	20 l	
<b>Système hydraulique mouvements</b>	Pression maximale de travail	350 bar	
	Type installations	Load Sensing	
	Pompe services	Danfoss/Rexroth – À cylindrée variable	
	Distributeur pour mouvements flèche	Danfoss – Distributeur électro-proportionnel SIL 2	
	Distributeur pour stabilisateurs	Bosch Rexroth – Actionneurs électro-hydrauliques	
	Commande mouvements	1 joystick Danfoss avec FNR et dispositif homme mort – Gestion par technologie CAN BUS	
<b>Normes appliquées</b>	EN 1459-1 : standards du domaine des chariots automoteurs à flèche télescopique		
	EN 13000 : standards du domaine des grues automobiles		
	EN 280 : standards du domaine des nacelles élévatrices		
	FOPS Niveau 2/ROPS		
	UE 2016/1628 : standards du domaine de l'émission des moteurs		

# TH 6.20

PRÉLIMINAIRE

